

NOTE

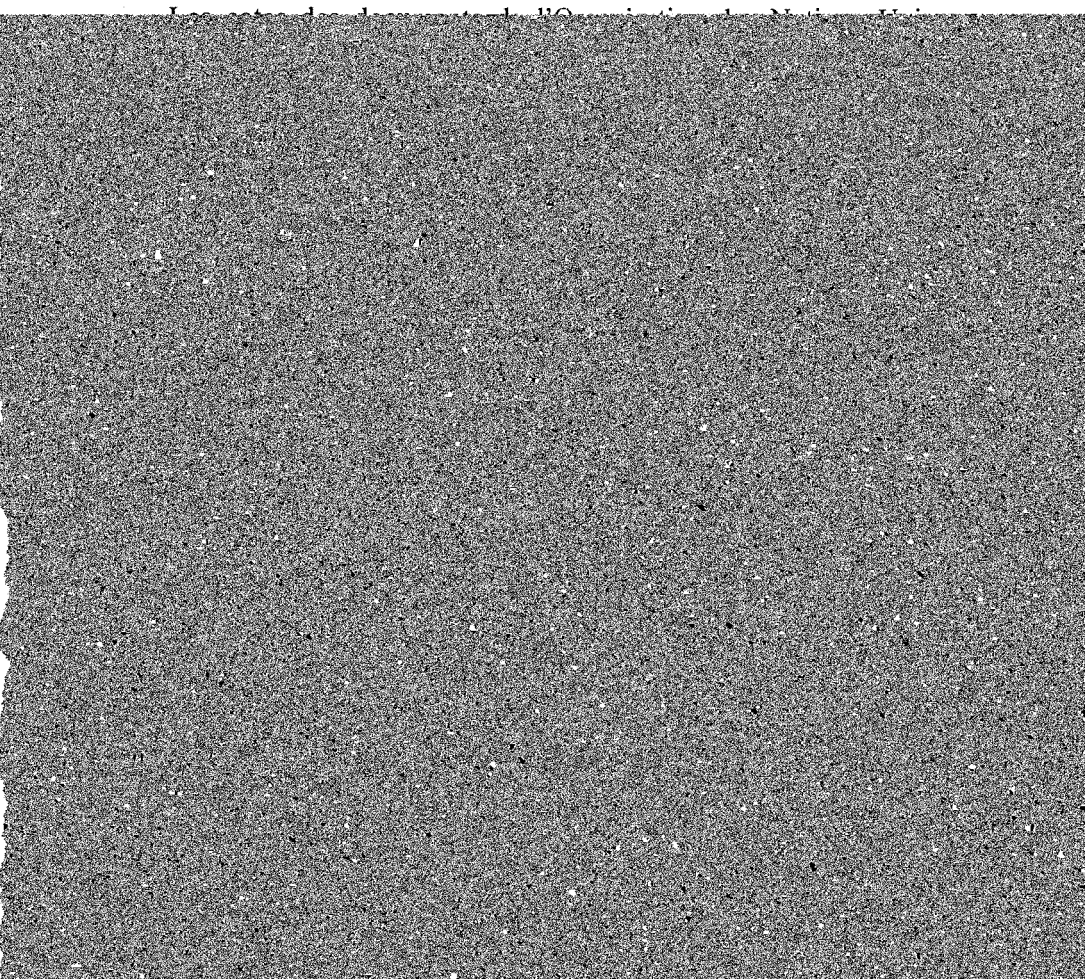




Schéma synoptique pour la détermination des lignes de base

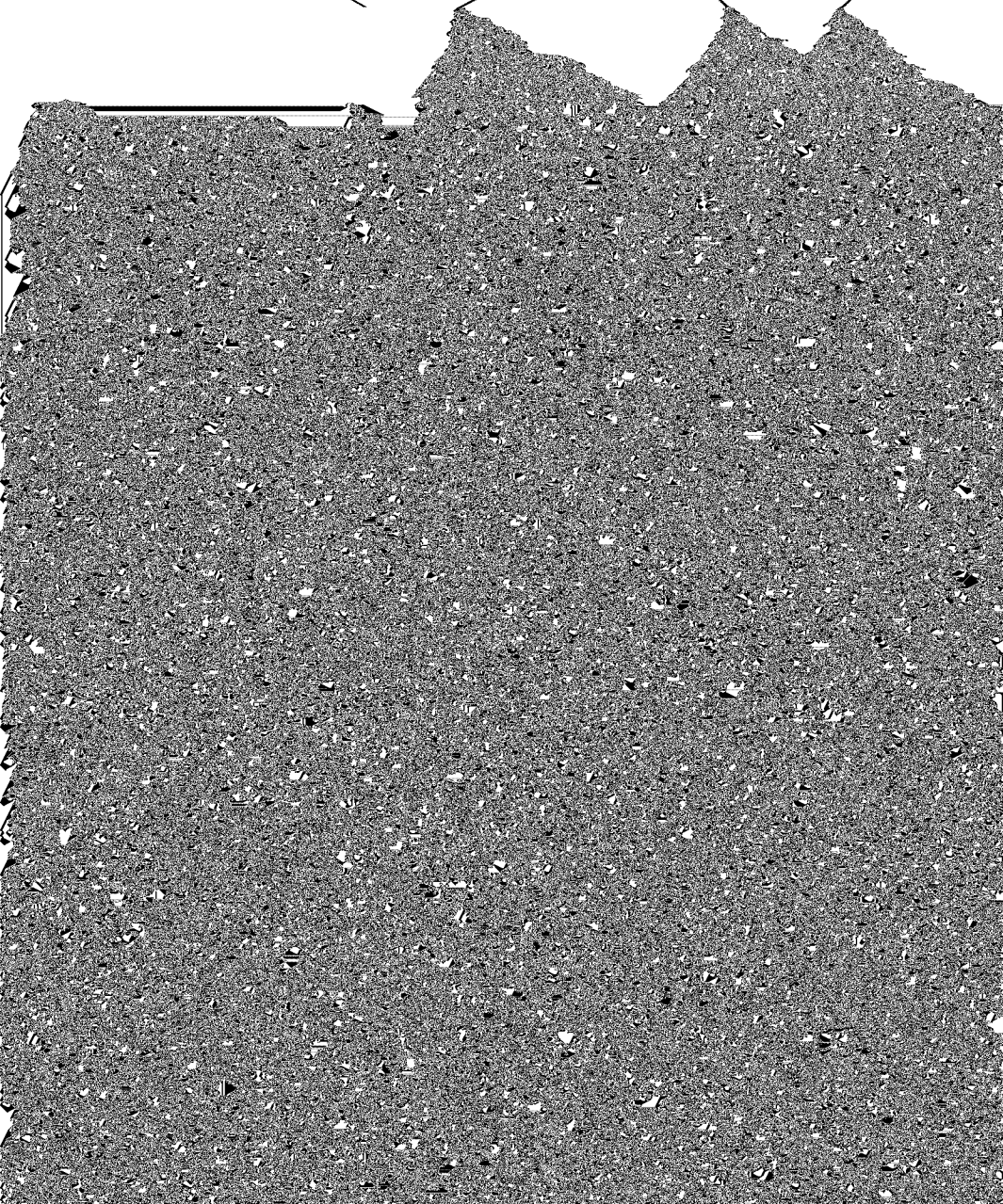
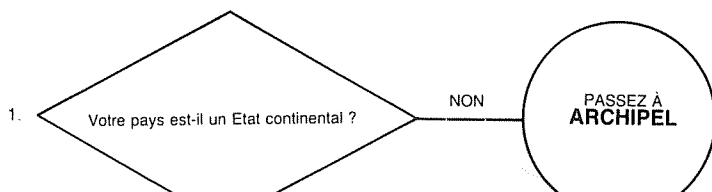
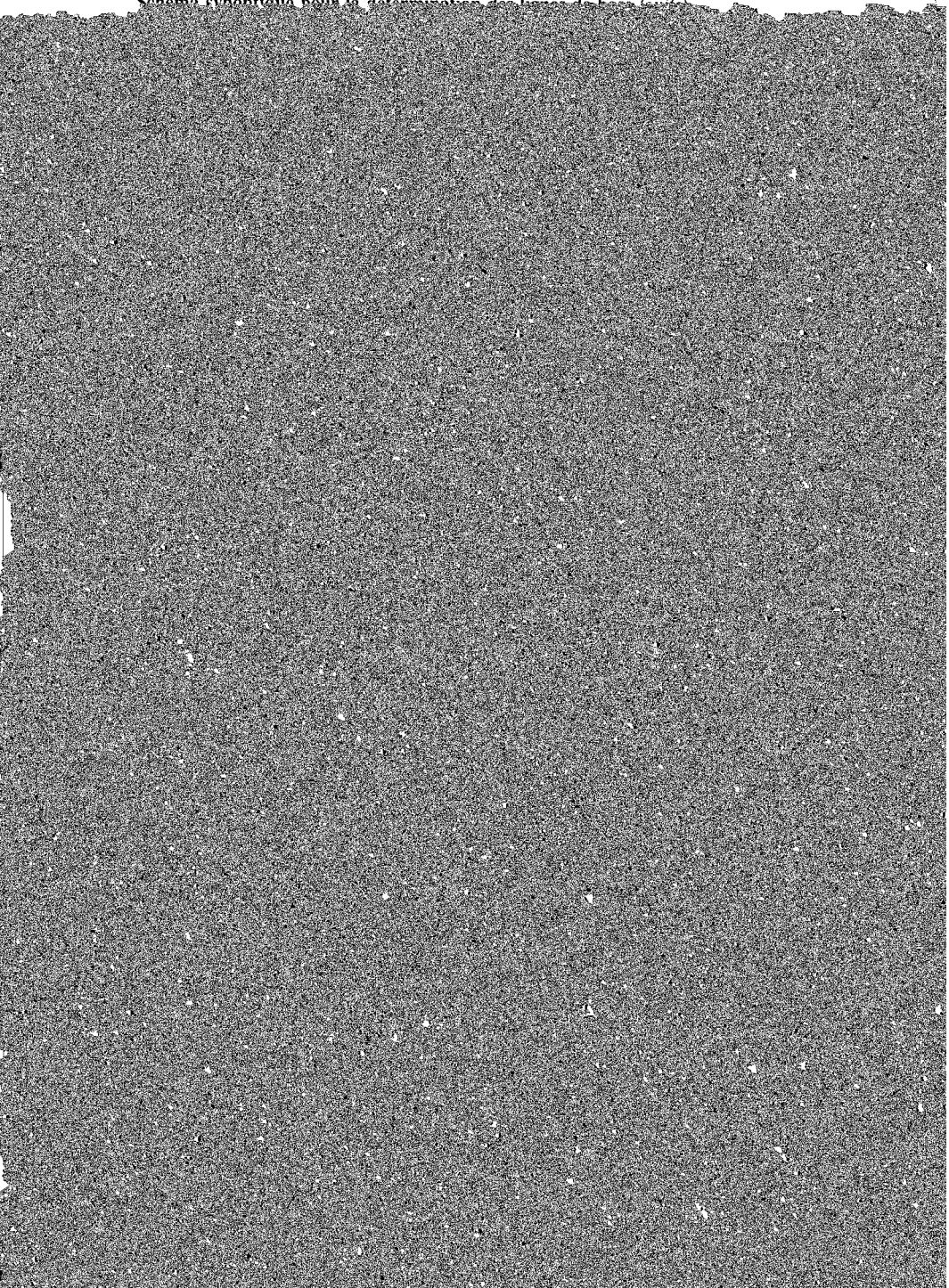
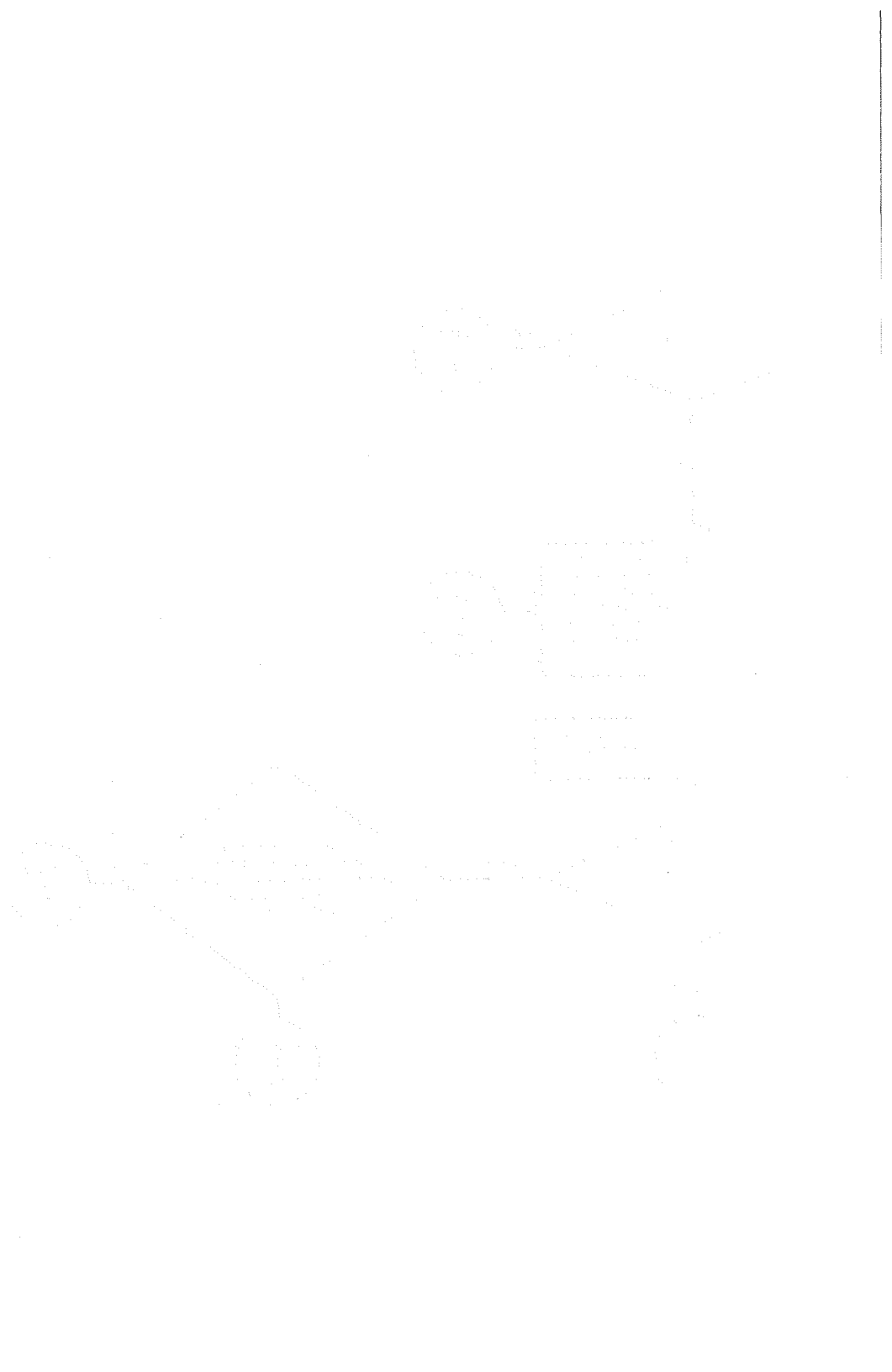
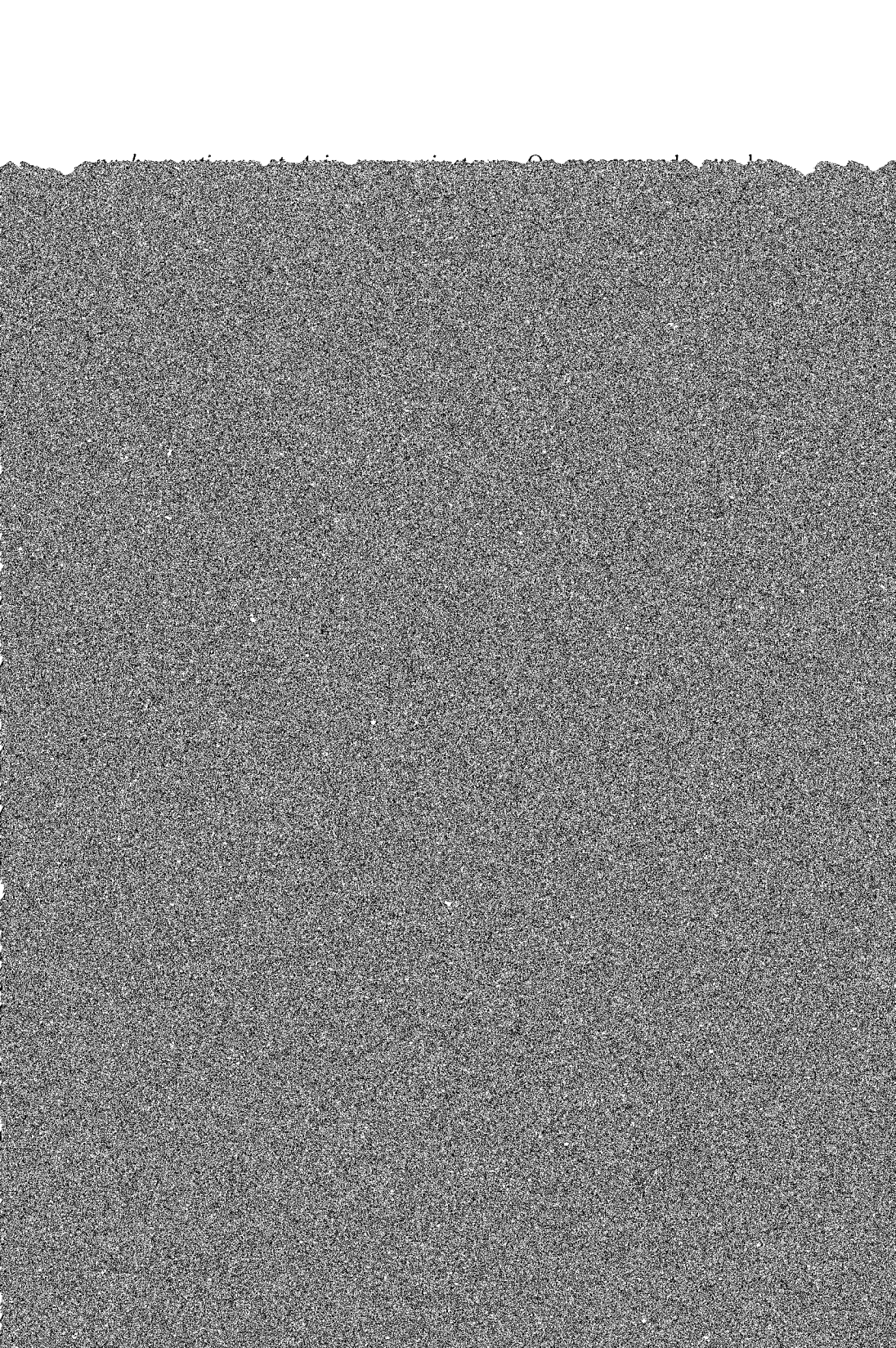


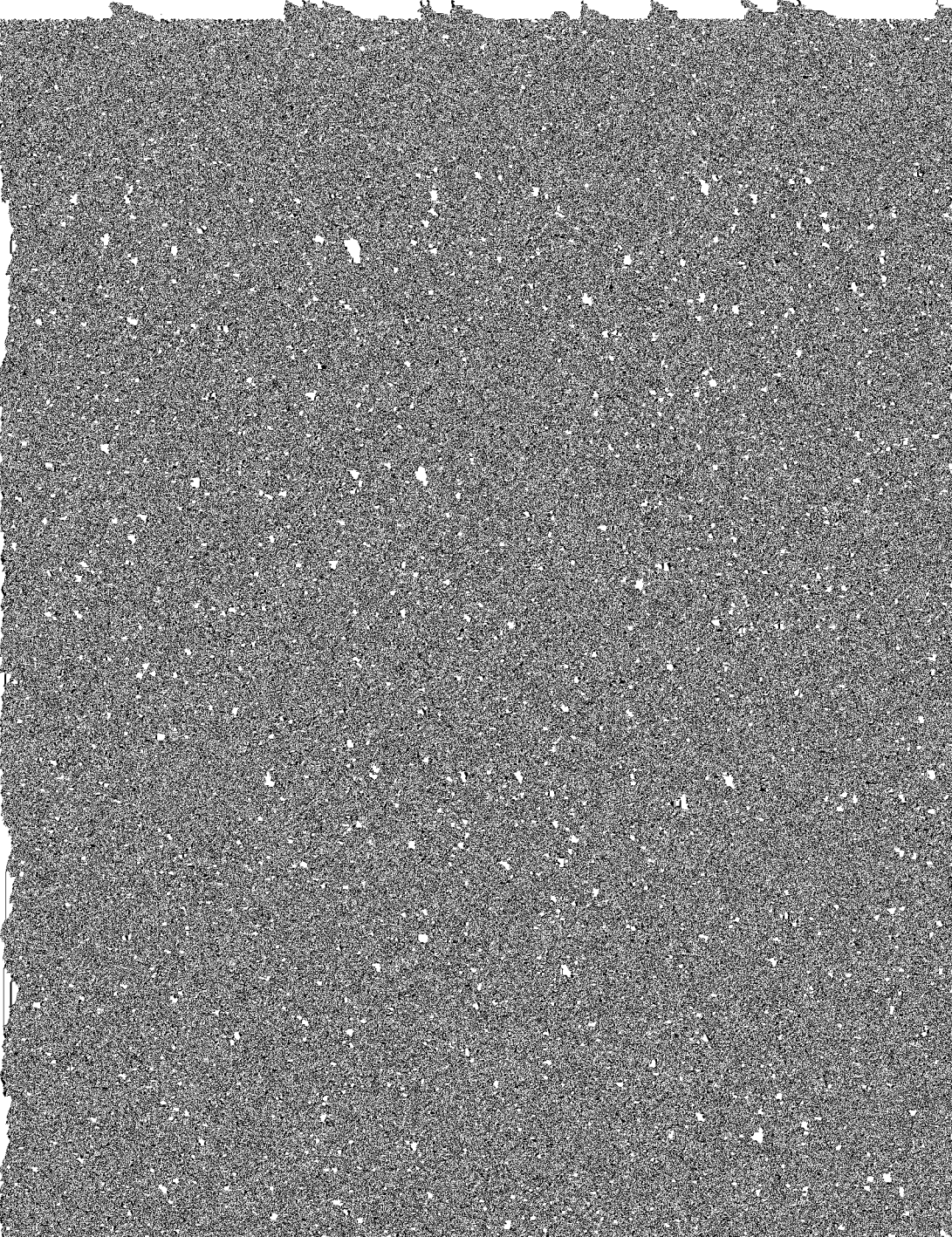
Schéma synoptique pour la détermination des lianes de base (suite)



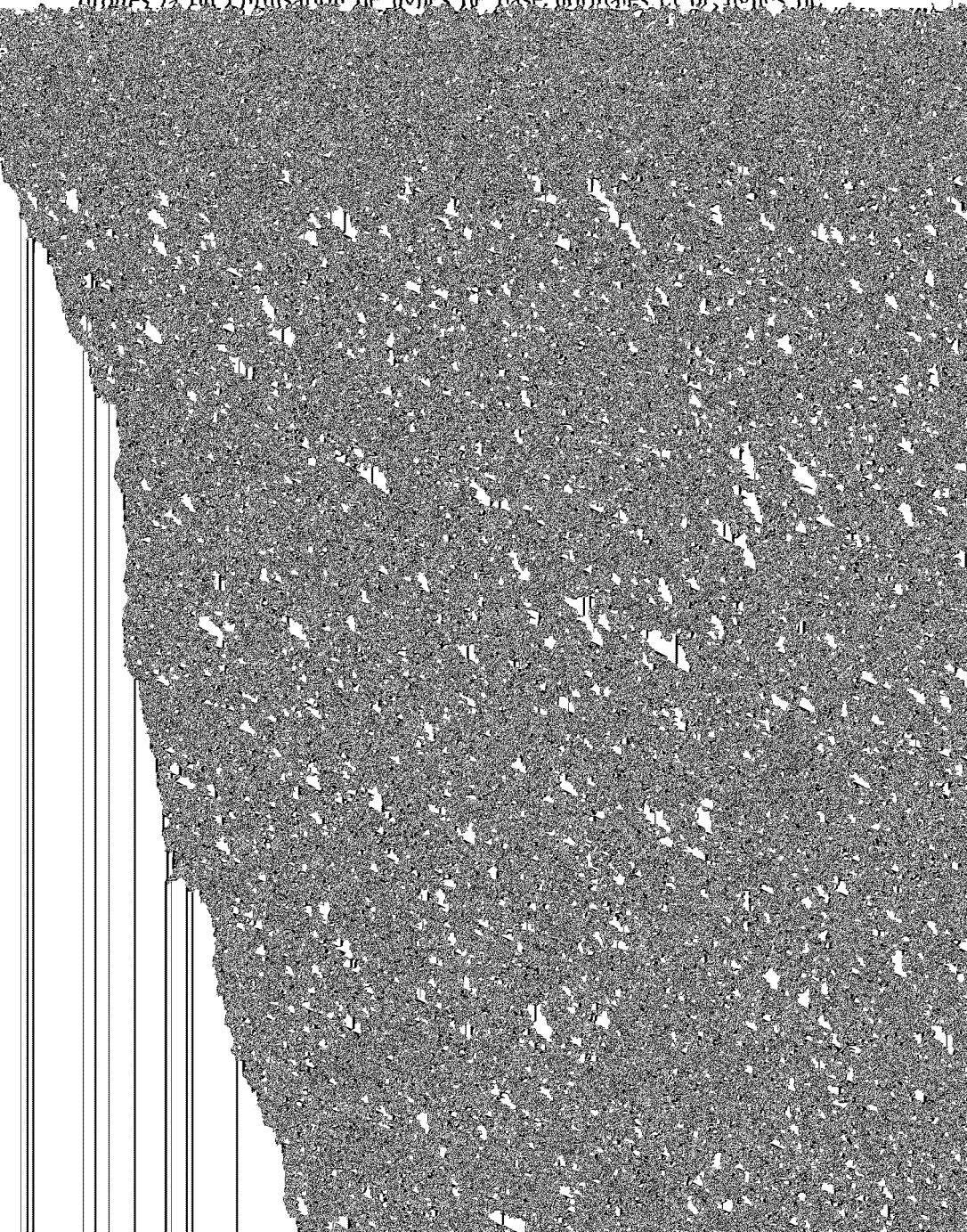


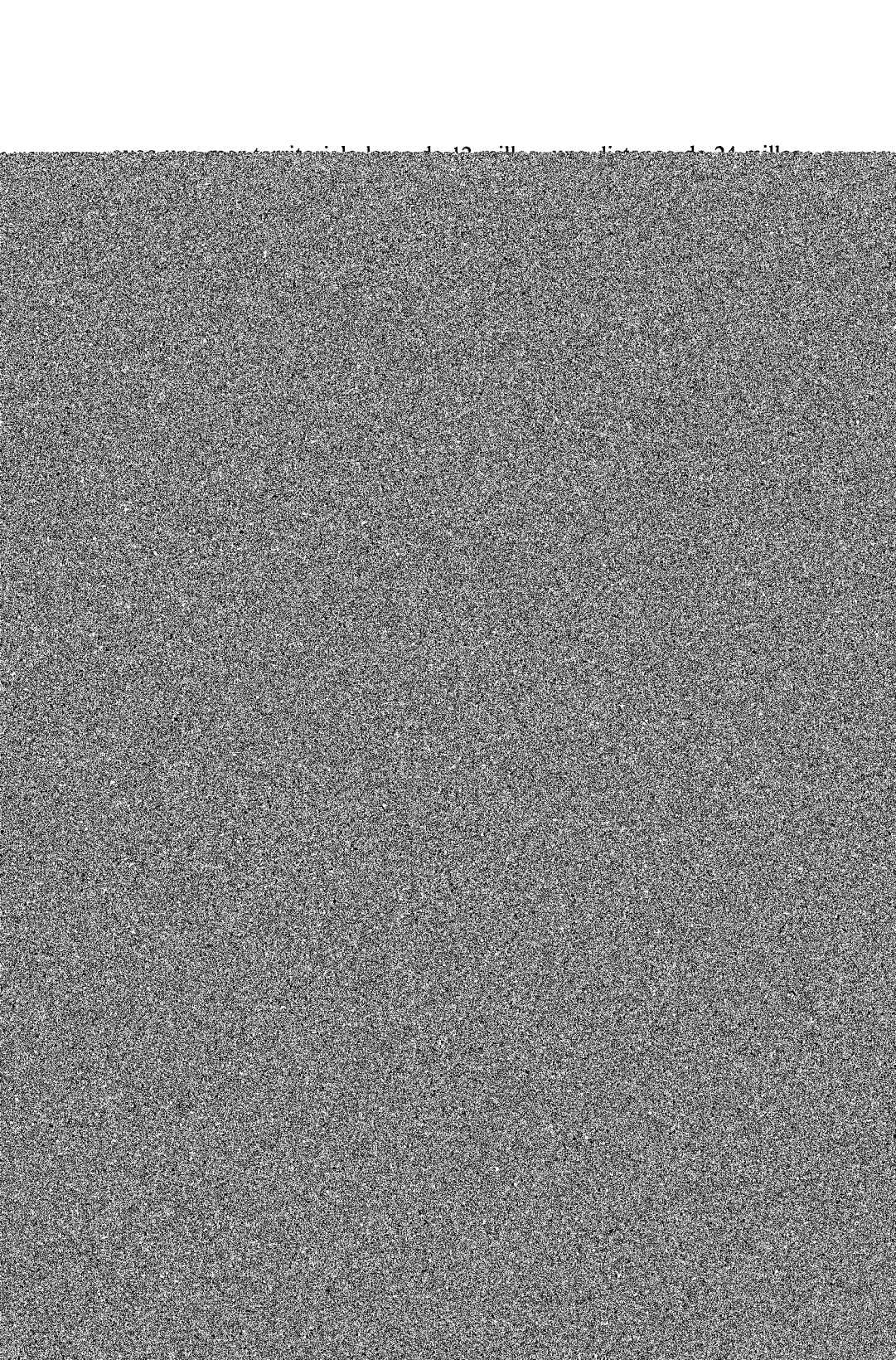


dû au fait soit que l'échelle est trop petite soit que l'amplitude des

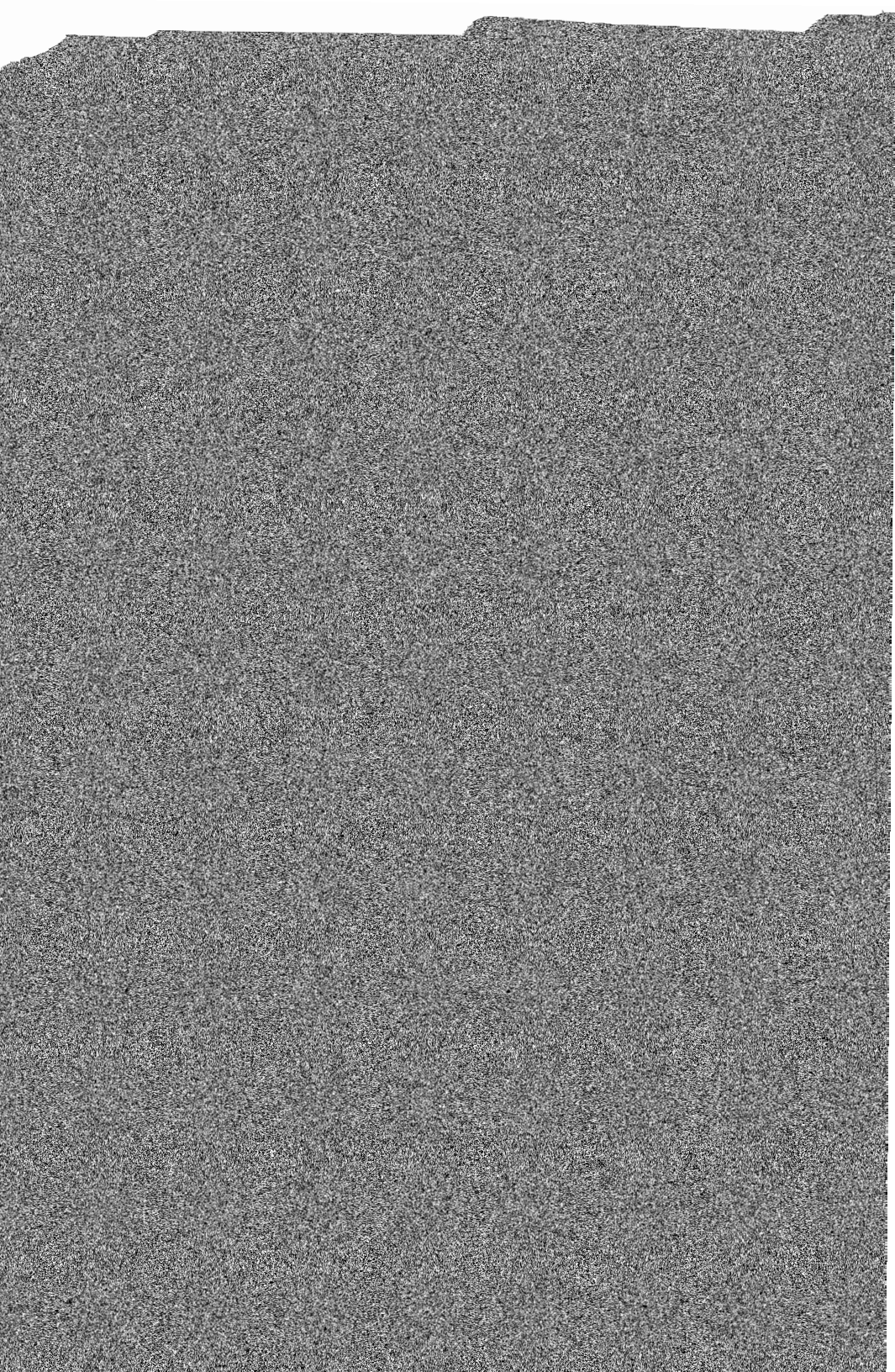


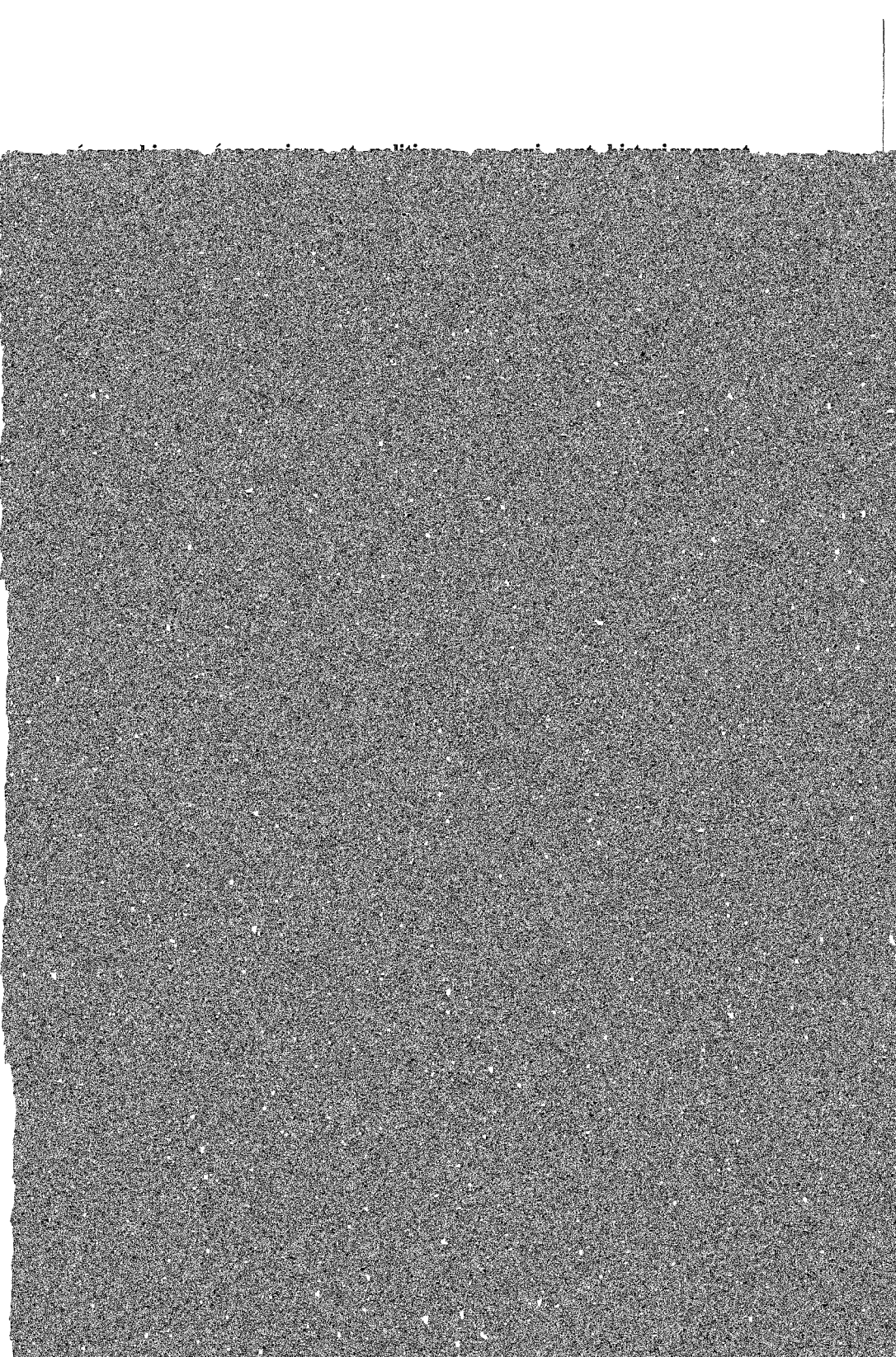
39. Pour respecter l'esprit de l'article 7 à l'égard des côtes échanrées et des chapelets d'îles, on peut tracer des lignes de base droites là où l'utilisation de lignes de base normales et de lignes de





Chapitre III

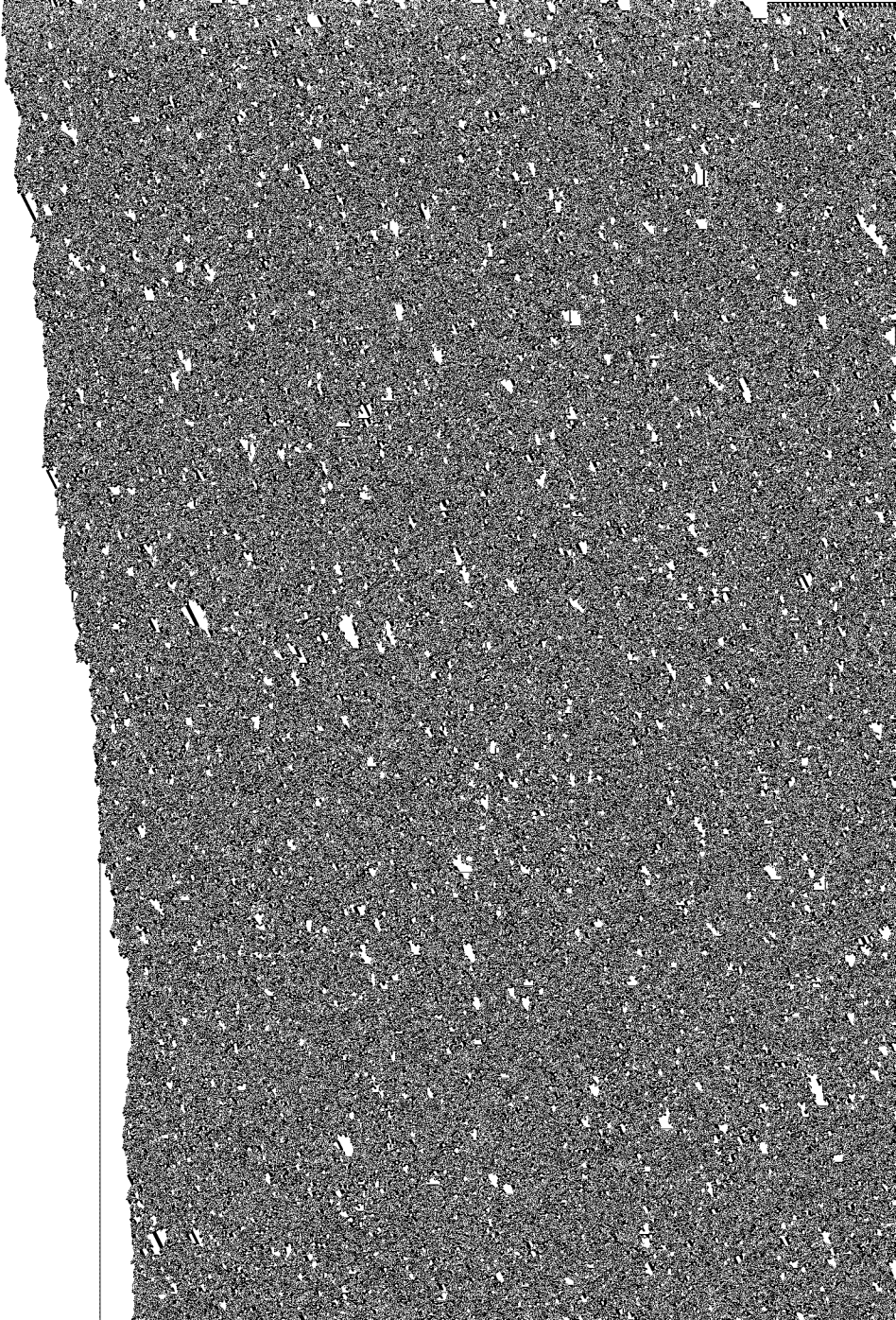




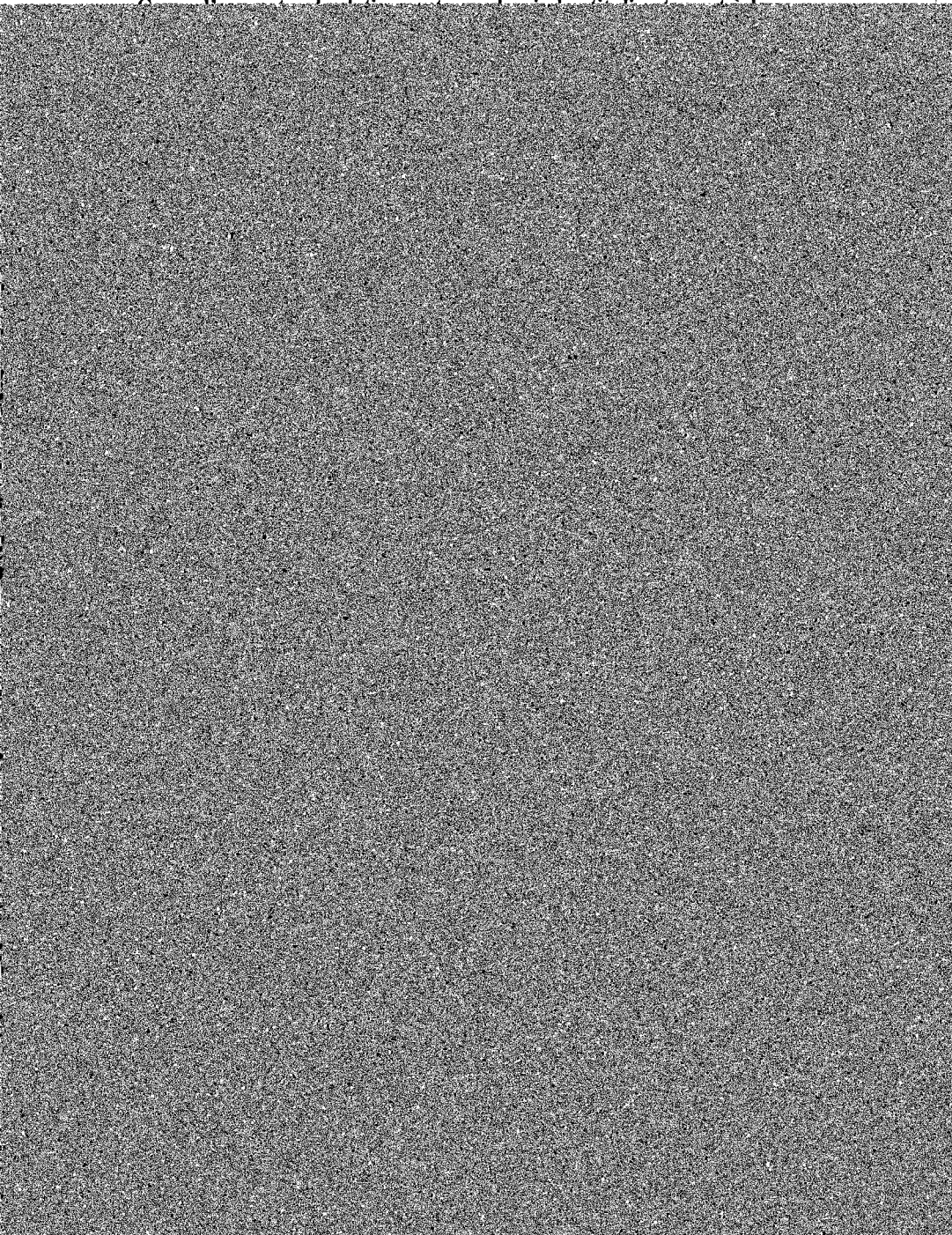
Chapter IV

18. Dispositif de séparation du trafic

Mesure réglementant la circulation des navires de manière à séparer les



31. *Fleuve*



L'expression "frontière maritime" est parfois employée au lieu de "ligne de délimitation".

82. Zone économique exclusive (ZEE)

Voir la définition figurant à l'article 55.

La ZEE ne s'étend pas au-delà de 200 milles marins des lignes de base à partir desquelles est mesurée la largeur de la mer territoriale (art. 57).

Les droits, juridiction et obligations de l'Etat côtier dans la zone économique exclusive sont définis en détail à l'article 56. La partie V de la Convention traite des autres aspects relatifs à la ZEE.

Contre-amiral V. K. Singh
Chief Hydrographer
Naval Headquarters
New Delhi
INDE

Dr Robert W. Smith

Chief Hydrographer
Naval Headquarters
New Delhi

LISTE DES FIGURES



